

ภาคผนวก ข

รูปประกอบการปฏิบัติตามมาตรการป้องกันและลดผลกระทบสิ่งแวดล้อม

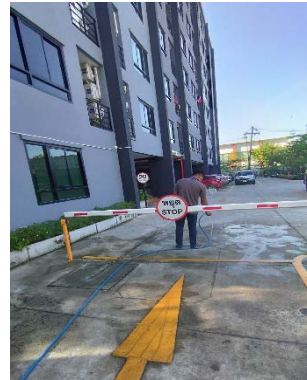
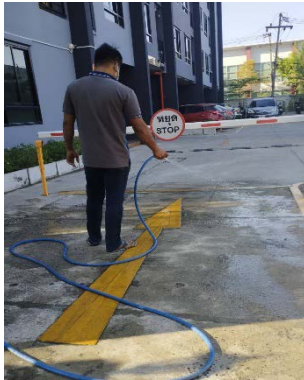


การปฏิบัติงานตามมาตรการฯ ของโครงการอาคารชุดพักอาศัย ดี ยูไนท์ คอนโด อ่อนนุช-พัฒนาการ (ระยะดำเนินการ)

รูปภาพแสดงการปฏิบัติตามมาตรการฯ ของโครงการอาคารชุดพักอาศัย ดี ยูไนท์ คอนโด อ่อนนุช-พัฒนาการ



รูปที่ 1 เจ้าหน้าที่ทำความสะอาดภายในโครงการ



รูปที่ 2 เจ้าหน้าที่ทำความสะอาดฉีดล้างถนนบริเวณพื้นที่โครงการ



รูปที่ 3 เจ้าหน้าที่ดูแลพื้นที่สีเขียว

รวบรวมการปฏิบัติงาน โดยเจ้าหน้าที่ของโครงการ และทีมงานบริษัท ทีเอ็นพี เอ็นไวรอนเม้นท์ จำกัด



รูปที่ 4 รั้วรอบพื้นที่โครงการ



รูปที่ 5 ป้ายประชาสัมพันธ์เมื่อเกิดเหตุฉุกเฉิน



รูปที่ 6 ป้ายห้ามใช้ลิฟท์โดยเด็ดขาด
ขณะเกิดแผ่นดินไหว

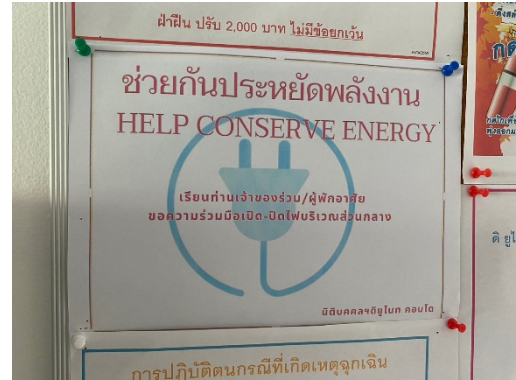


รูปที่ 7 ป้าย
“ใช้ความเร็วไม่เกิน 20 กิโลเมตร/ชั่วโมง”



รูปที่ 8 ป้าย “จอดรถกรุณา
ดับเครื่องยนต์”

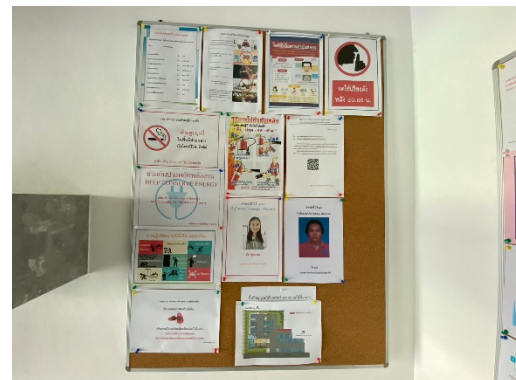
การปฏิบัติงานตามมาตรการฯ ของโครงการอาคารชุดพักอาศัย ดี ยูไนท์ คอนโด อ่อนนุช-พัฒนาการ (ระยะดำเนินการ)



รูปที่ 9 ป้าย “รณรงค์การใช้ไฟฟ้า และการใช้น้ำอย่างประหยัด”



รูปที่ 10 ป้าย “งดใช้เสียงหลัง 20.00 น.”

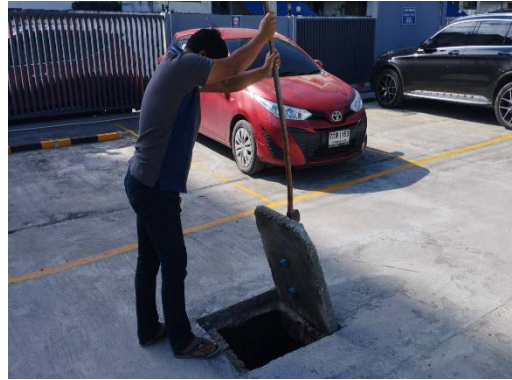


รูปที่ 11 ป้ายประชาสัมพันธ์ของโครงการ

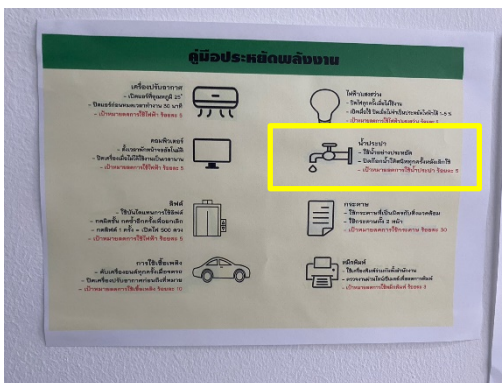


รูปที่ 12 เจ้าหน้าที่ตรวจสอบคุณภาพน้ำทิ้ง

รวบรวมการปฏิบัติงาน โดยเจ้าหน้าที่ของโครงการ และทีมงานบริษัท ทีเอ็นพี เอ็นไวรอนเม้นท์ จำกัด

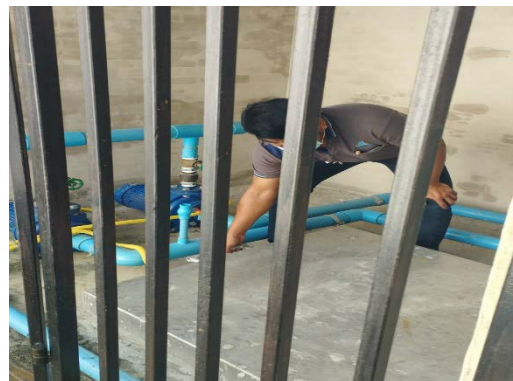
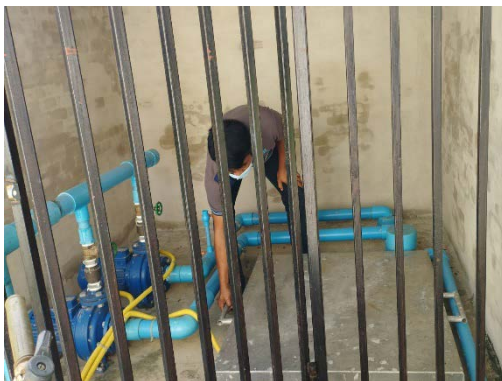


รูปที่ 13 เจ้าหน้าที่ดูแลระบบบำบัดน้ำเสีย



รูปที่ 14 ป้าย “รณรงค์การใช้น้ำอย่างประหยัด”

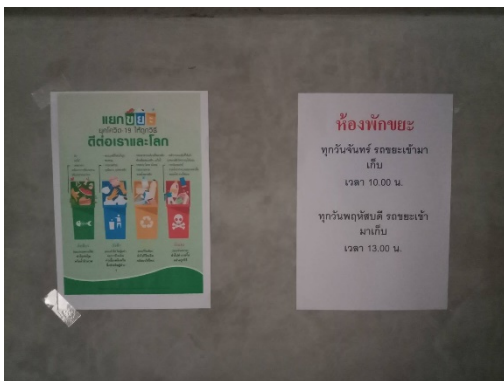
รูปที่ 15 สุขภัณฑ์ประหยัดน้ำ



รูปที่ 16 เจ้าหน้าที่ดูแลเส้นท่อประปา



รูปที่ 17 ถังเก็บน้ำสำรองชั้นดาดฟ้า



รูปที่ 18 ป้ายช่วงเวลาการเก็บขยะ



รูปที่ 19 บ่อหน่วงน้ำ



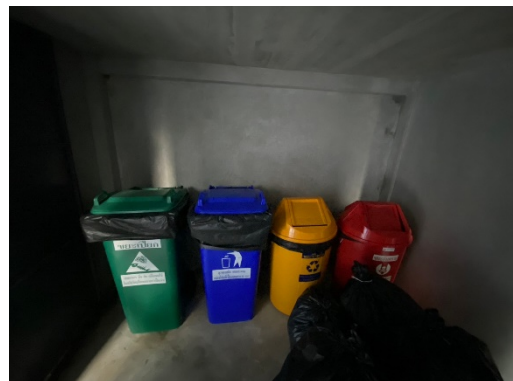
รูปที่ 20 ตะแกรงดักมูลฝอย



รูปที่ 21 เจ้าหน้าที่ทำความสะอาดบ่อท่อน้ำและท่อระบายน้ำ



รูปที่ 22 ป้าย “รณรงค์คัดแยกขยะ”



รูปที่ 23 ภาชนะรองรับมูลฝอย



รูปที่ 24 ห้องพัสดุฝอยรวม



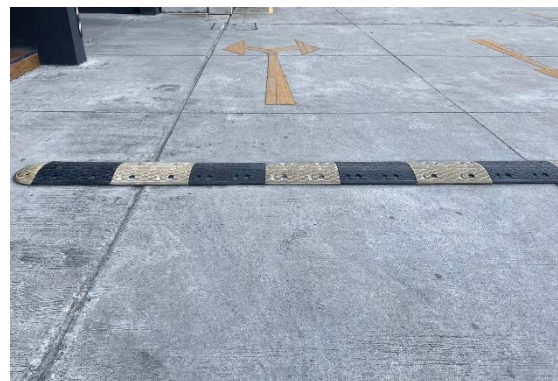
รูปที่ 25 ท่อระบายน้ำเสียห้องพัสดุฝอยรวม



รูปที่ 26 ช่องระบายอากาศห้องพัสดุฝอยรวม



รูปที่ 27 เจ้าหน้าที่รักษาความปลอดภัย
ภายในโครงการ



รูปที่ 28 คันชะลอความเร็ว



รูปที่ 29 รถเข็นขนย้ายขยะมูลฝอย



รูปที่ 30 ไฟฟ้าส่องสว่างบริเวณรอบโครงการ



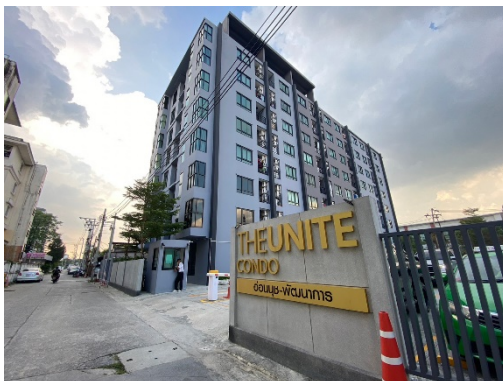
รูปที่ 31 พื้นที่จอดรถ



รูปที่ 32 พื้นที่สีเขียว

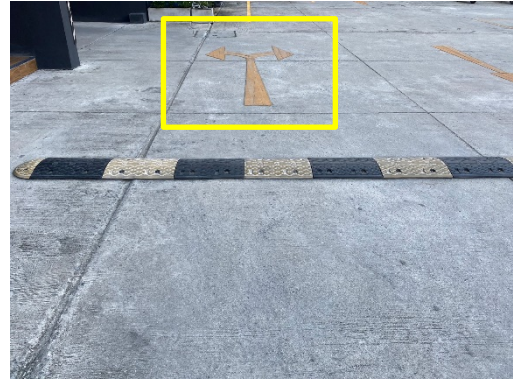


รูปที่ 33 แผงกันจราจร

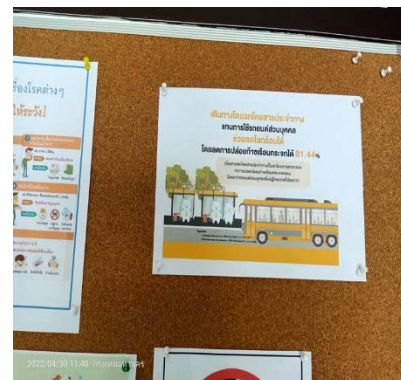


รูปที่ 34 ทางเข้า-ออกโครงการ

การปฏิบัติงานตามมาตรการฯ ของโครงการอาคารชุดพักอาศัย ดี ยูไนท์ คอนโด อ่อนนุช-พัฒนาการ (ระยะดำเนินการ)



รูปที่ 35 เครื่องหมายจราจรแสดงทิศทางการเดินรถบนพื้นถนน



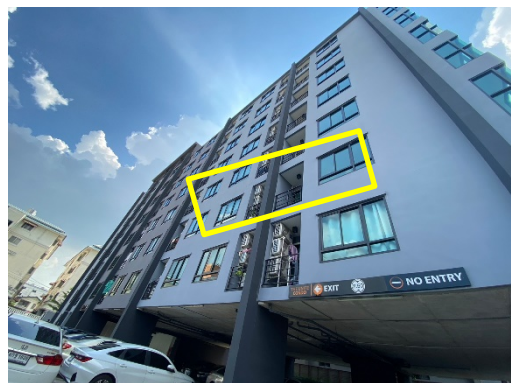
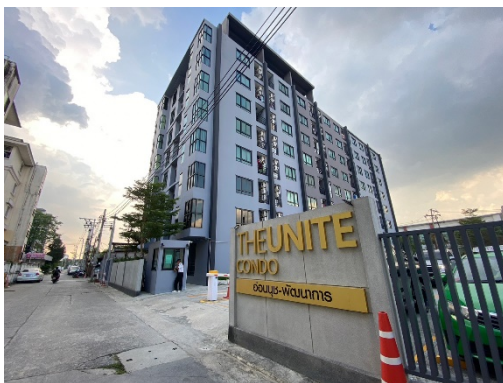
รูปที่ 36 ป้ายรณรงค์ใช้รถสาธารณะแทนรถส่วนบุคคล

รวบรวมการปฏิบัติงาน โดยเจ้าหน้าที่ของโครงการ และทีมงานบริษัท ทีเอ็นพี เอ็นไวรอนเม้นท์ จำกัด

การปฏิบัติงานตามมาตรการฯ ของโครงการอาคารชุดพักอาศัย ดี ยูไนท์ คอนโด อ่อนนุช-พัฒนาการ (ระยะดำเนินการ)



รูปที่ 37 สุขภัณฑ์ไฟฟ้าภายในโครงการ



รูปที่ 38 สภาพโครงการปัจจุบัน ณ เมษายน พ.ศ.2565



รูปที่ 39 แผงบังสายตาบริเวณหน้าต่างและระเบียงห้องพัก

รวบรวมการปฏิบัติงาน โดยเจ้าหน้าที่ของโครงการ และทีมงานบริษัท ทีเอ็นพี เอ็นไวรอนเม้นท์ จำกัด



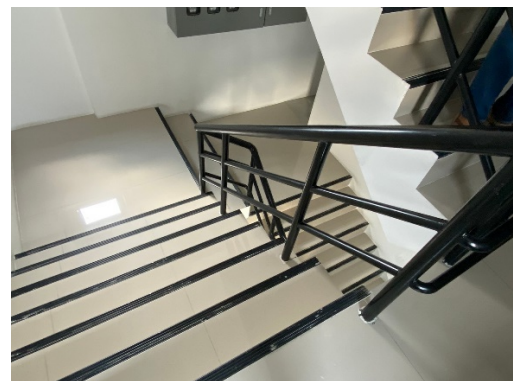
รูปที่ 40 อุปกรณ์ปฐมพยาบาลเบื้องต้น



รูปที่ 41 ป้ายประกาศความรู้เรื่องโรคระบาดต่างๆ



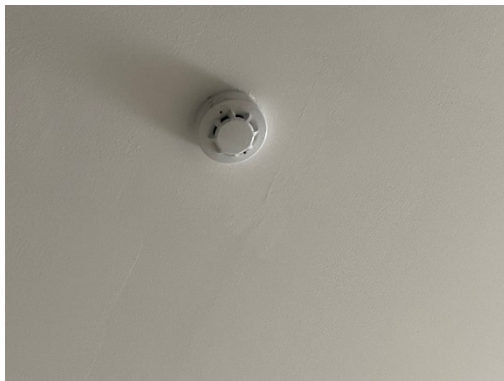
รูปที่ 42 ระเบียงอาคาร



รูปที่ 43 บันไดเดินขึ้น-ลง



รูปที่ 44 ถังดับเพลิงและตู้เก็บสายฉีดน้ำดับเพลิง



รูปที่ 45 ระบบเตือนอัคคีภัย



รูปที่ 46 ไฟฟ้าส่องสว่างภายในโครงการ



รูปที่ 47 แผนผังเส้นทางหนีไฟ



รูปที่ 48 จุดรวมพล



รูปที่ 49 ป้ายแนะนำวิธีการใช้อุปกรณ์ดับเพลิง



รูปที่ 50 ป้ายทางหนีไฟ



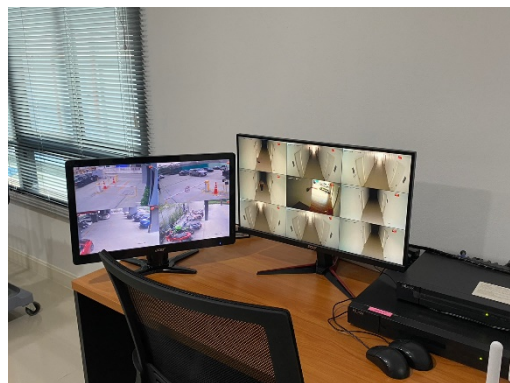
รูปที่ 51 เจ้าหน้าที่ตรวจสอบประสิทธิภาพอุปกรณ์ดับเพลิง



รูปที่ 52 บัตรผู้มาติดต่อ



รูปที่ 53 ระบบคีย์การ์ดเข้า-ออกอาคาร



รูปที่ 54 ระบบโทรทัศน์วงจรปิด (CCTV System)